

2025年春、「京都ポルタ」ではお弁当・ファッションなど17店舗がリニューアル！ 地元・京都のお弁当・お惣菜の名店や、人気のファッション、雑貨店が順次オープン

J R西日本京都S C開発株式会社（代表取締役社長 森本卓壽）が運営する「京都ポルタ」では、2025年2月から4月にかけて、駅ビル2Fのお土産・食品ゾーン「京名菓・名菜処 京（みやこ）」および地下街西エリア・南エリアにて、新店11店、改装・移転6店の計17店が順次リニューアルオープンします。

2023年3月に「京都駅前地下街ポルタ」「京都駅ビル専門店街ザ・キューブ」を「京都ポルタ」として統合して以来、お客様目線でコンセプトを見つめ直し、MDの刷新を図ってまいりました。

今回のリニューアルでは、お弁当・お惣菜の名店8店舗が駅ビル2F「京名菓・名菜処 京」に新規出店し、地元のお客様に加え、大阪・関西万博開催により一層の増加が見込まれる広域客の需要にお応えします。またファッション・雑貨についても、いま話題の新店舗など3店舗が新規出店します。

本リリースでは、各店の概要や館内環境のリニューアルについてお知らせします。具体的な開業日や、あわせて実施する他フロアのリニューアル内容については2月中旬のリリースにて改めてお知らせします。

さらにバージョンアップする京都ポルタにご期待下さい。

★リニューアルのポイント

◆「京名菓・名菜処 京」大幅リニューアル（2025年2月下旬から4月にかけて順次オープン）

- ✓ 地元・京都の名店からデパ地下で人気の有名店まで、お弁当・お惣菜の話題店舗が新規出店
- ✓ 売場やエントランスを一新し、見通しが良く、お弁当・お惣菜を比較購買しやすい商空間に

JR京都駅西口改札（駅ビル2F南北自由通路）の正面に位置する「京名菓・名菜処 京」では、観光・行業や出張など、京都駅をご利用になる幅広いお客様の旅を彩る「お弁当・お惣菜」の名店を大幅に拡充。

”人生を変えるおだし生活”をコンセプトに、絶品のだし巻きを提供する「京都離宮～おだしとだしまき～」や、地元・京都で長年愛される洋食店の弁当・惣菜を提供する「スター食堂」、握りたてのお手頃な江戸前寿司を、テイクアウトでもイートインでも楽しめる「魚がし日本一」などが新規出店します。

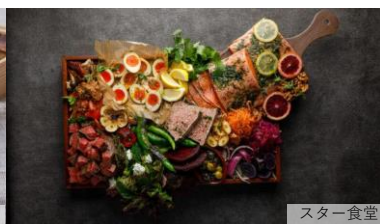
また、売場内の店舗サインや意匠を刷新し、お目当ての店舗や商品を探しやすい売場へとリニューアル。当該ゾーンのエントランス周辺では、売場内で取り扱う商品や食材をビジュアルで表現し、初めて京都駅を訪れるお客様にも分かりやすく訴求します。

<注目の新店>

- 「京都離宮～おだしとだしまき～」（商業施設初）
- 「つぶら乃」（商業施設初）
- 「魚がし日本一」（京都府下初）
- 「スター食堂」（京都駅エリア初）
- 「ブーランジェオクダ」（京都駅エリア初）



京都離宮



スター食堂

◆ファッション・雑貨の話題店舗が新規出店（2025年3月上旬より順次オープン）

- ✓ お客様待望のライフスタイルブランドの再出店など、話題の新店が登場

南エリアでは、ジェイアール京都伊勢丹直結の立地特性を活かし、「大人女性」から支持の厚いライフスタイル雑貨ブランド「キャスキッドソン」が再登場。2020年に惜しまれながらも閉店したものの、2024年に日本再上陸し、今回は国内2号店となる店舗を新規出店。

西エリアでは、主要顧客であるミレニアル世代に向けたファッションを拡充し、健康的でリラックス感のあるトレンドスタイルを提案する「フリーズマート」や、自分らしさをポジティブに楽しむ女性に向けたインナーウェアブランド「ピーチ・ジョン」が新規出店します。また、幅広いお客様から支持されているルームウェアブランド「ジェラートピケ」が店舗面積を拡大し、南エリアから西エリアに移転出店します。

<注目の新店>

- 「キャスキッドソン」（西日本初）「フリーズマート」（京都駅エリア初）「ピーチ・ジョン」（京都駅エリア初）

1. 駅ビル2階「京名菓・名菜処 京」リニューアル店舗一覧

京都離宮〜おだしとだしまき〜	新規出店/商業施設初・京都駅エリア初	3月下旬以降 OPEN
	<p>「人生を変えるおだし生活」をコンセプトに、出汁に特化した独自の商品を展開する京都発祥の出汁専門店。絶品のだしまきをはじめ、だしまきが丸ごと1個入ったボリューム満点のお弁当は食べ応え抜群です。また、天然素材だけで作られたこだわりの出汁パックや出汁を使った他にはない商品を多数展開し、出汁の魅力を最大限に引き出しています。</p>	
スター食堂	新規出店/京都駅エリア初	2月下旬 OPEN
	<p>大正時代から100年間紡いできた心温まる洋食弁当・惣菜をお届けする、京都発祥の洋食店「スター食堂」が手掛ける弁当・洋食惣菜テイクアウト専門店。往年のレシピに基づいた料理の数々はレストランならではのこだわり抜いた味。洋食屋定番の素材にこだわった手作りハンバーグやステーキ、一番人気のラザニアなど、華やかな弁当・洋食惣菜・洋食レトルトを展開いたします。</p>	
つぶら乃	新規出店/商業施設初・京都駅エリア初	2月下旬 OPEN
	<p>京都・東山 八坂の塔にほど近い場所に本店を構える京の和食店の味を、気軽に愉しめるお持ち帰り専門店。京野菜などの京地方名産品と優しいお出汁を使い、職人が心をこめてつくる四季折々の京弁当をご提供します。</p>	
魚がし日本一	新規出店/京都市下初	3月下旬以降 OPEN
	<p>握りたての江戸前寿司を気軽に楽しみ、好きなネタを好きなだけ食べてほしいという想いから、200年前の「寿司屋台」をコンセプトに運営。鮮度の良いネタを詰め込んだ持ち帰り寿司に加え、注文を受けてからカウンター越しに板前が握るイートインも完備。1貫75円からとリーズナブルに立喰い寿司をお楽しみいただけます。</p>	
ブルーランジェオクダ	新規出店/京都駅エリア初	2月下旬 OPEN
	<p>素材本来の香りや味を引き出し、「毎日同じ味、同じ状態のパンを」をコンセプトに、毎日食べても飽きのこない京都発祥のベーカリー。手間を惜しまず、添加物を出来る限り使わないパンをバラエティ豊かなラインナップで取り揃え、ご年配からお子様まで、どんなお客様も食べたい！と思えるパンに必ず出会える専門店です。</p>	
大徳寺さいき家	新規出店	2月下旬 OPEN
	<p>1933年の創業以来、千利休ゆかりの大徳寺をはじめとする京都の社寺や、織物で有名な西陣エリアで長く愛されてきた仕出し料理の専門店。国産鯖を使用した鯖寿司弁当や、四季折々の味覚を味わう季節限定弁当、ふんわりと仕上げた名物のだし巻玉子をご提供します。心を込めて作り出す京の味わいをお楽しみください。</p>	
とんかつ まい泉	新規出店	2月下旬 OPEN
	<p>『箸で切れるやわらかなとんかつ』でお馴染み、東京・青山のとんかつ専門店。人気のヒレかつサンドは2024年「第1回日本ロケ弁大賞」で金賞を受賞。サンドやお弁当はもちろん、とんかつソースやレトルトカレーなど、様々なまい泉の美味しさを取り揃えております。</p>	
鶏太郎	新規出店/京都駅エリア初	3月上旬 OPEN
	<p>昭和21年の創業以来、一貫して国産鶏にこだわり、鶏肉本来の美味しさを追求。秘伝のタレに漬込んだ自慢の唐揚げや丁寧に調理した焼き鳥など、バラエティー豊かなメニューをご用意しております。ぜひご賞味下さい。</p>	

※上記店舗のほか、右記既存店舗が2月に改装を実施します。酵房西利/京のお肉処 弘/錦市場 野村/京の酒処 富屋

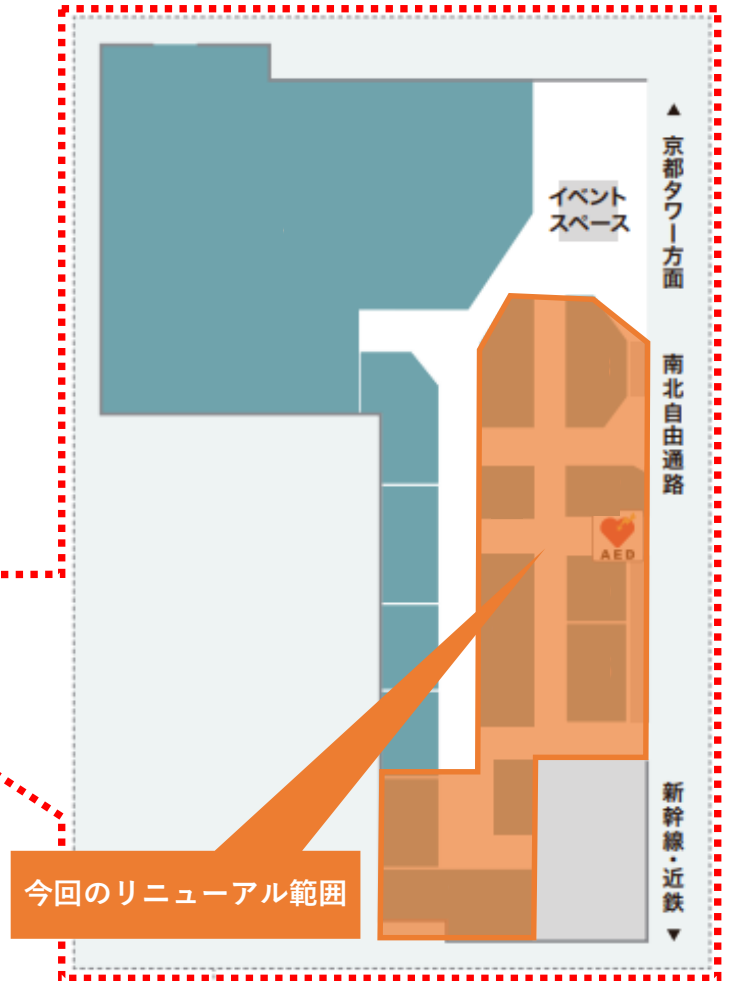
※参考：駅ビル2F「京名菓・名菜処 京」位置図、および店舗一覧

■位置図（赤枠内）

JR京都駅 西口改札口すぐ



▼左図赤枠内の拡大図



■店舗一覧（駅ビル2F「京名菓・名菜処 京」）

○新規・改装店舗一覧

店舗名		開業予定日
京都離宮～おだしとだしまき～	新規出店	3月下旬以降
つぶら乃	新規出店	2月下旬
魚がし日本一	新規出店	3月下旬以降
スター食堂	新規出店	2月下旬
プーランジェオクダ	新規出店	2月下旬
大徳寺さいき家	新規出店	2月下旬
とんかつ まい泉	新規出店	2月下旬
鶏太郎	新規出店	3月上旬
麴房西利	改装	2月下旬
京のお肉処 弘	改装	2月下旬
錦市場 野村	改装	2月下旬
京の酒処 富屋	移転・改装	2月下旬

○左記以外の既存店舗一覧

店舗名
おみやげ街道 京店
京つけもの 西利
京つけもの もり
京つけもの 大安
京都の漬物-京町家 川勝總本家

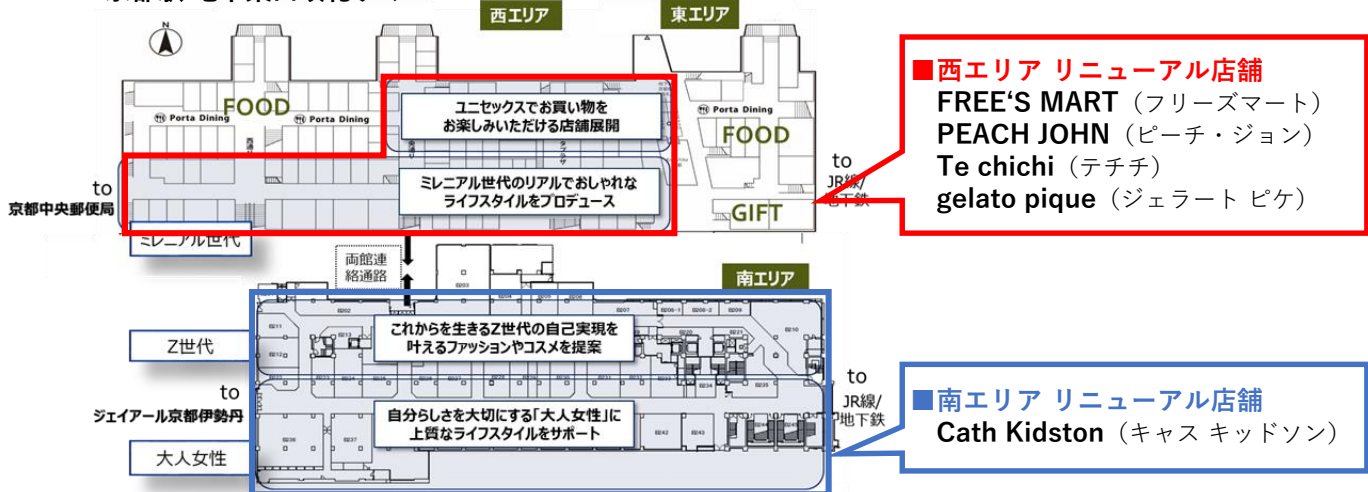
2. 西エリア・南エリア（物販）リニューアル店舗一覧

Cath Kidston (キャスキッドソン) / ライフスタイル雑貨・ファッション	新規出店/西日本初	3月下旬 OPEN
	<p>1993年に英国ノッティングヒルで誕生したヴィンテージ感とモダンなデザインを融合させた独自のスタイルが魅力的なライフスタイルブランド。実用性とデザイン性を兼ね備えたバッグや生活雑貨、アパレルなどを展開します。</p>	
FREE'S MART (フリーズマート) / レディースファッション	新規出店/京都駅エリア初	3月中旬 OPEN
	<p>Healthy、Relax、Kawaii、をキーワードに、ファッションをポジティブに楽しみたい全ての女性に向けて、健康的でリラックス感のあるトレンドスタイルをカジュアルに提案するファッションブランドです。</p>	
PEACH JOHN (ピーチ・ジョン) / インナーウェア	新規出店/京都駅エリア初	3月中旬 OPEN
	<p>Love everyday, Love future.をキーワードに、自分らしさをポジティブに楽しむ女性に向けてランジェリー、ルームウェア、ボディケアコスメなどを展開するブランドです。</p>	
Te chichi (テチチ) / レディースファッション	改装	3月中旬 OPEN
	<p>上品でおしゃれを楽しみ、日々の生活にも楽しみをみつけれられる、働く女性に向けたファッションブランド。ベーシックな中に、クラシックテイスト・トレンド感をさりげなく取り入れた、優しさと可愛らしさを持つアイテムを提案します。</p>	
gelato pique (ジェラート ピケ) / ルームウェア	移転・改装	3月下旬 OPEN
	<p>“大人のデザート”をコンセプトに、着心地へのこだわり、着る人それぞれのライフスタイルに喜ばれるアイテムを“ファッションのスイーツ”として表現したルームウェアブランドです。全ての女性、男性に“お部屋の中のファッション”を贈ります。</p>	

※参考：西エリア・南エリア位置図

□位置図（西エリア…赤枠内、南エリア…青枠内）

JR京都駅 地下東口改札すぐ



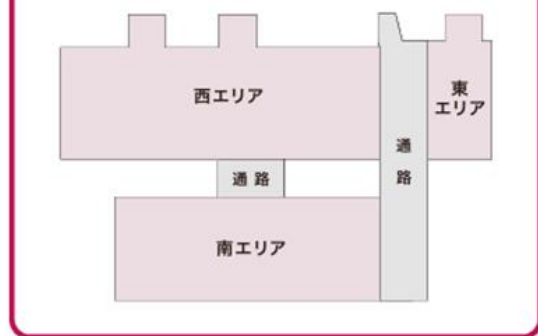
■施設概要

- 運営会社
J R 西日本京都 S C 開発株式会社
代表取締役社長 森本 卓壽
- 所在地
京都市下京区烏丸通塩小路下ル東塩小路町901番地
京都市下京区烏丸通塩小路下ル東塩小路町902番地
- 店舗数
210店舗（2025年1月現在）
- 面積
延床面積：35,400㎡ ショップ面積：15,500㎡
- 営業時間
エリア、フロアにより異なります。
- 定休日
不定休

全体マップ



拡大マップ



西・東エリア

ファッション・コスメ
雑貨・食品・サービス
おみやげ・カフェ

Porta Dining

ポルタインフォメーション

▲ポルタクラブカードについてのお問い合わせはこちら

南エリア

ファッション・コスメ
雑貨・食品・サービス・カフェ

<本件に関するお問い合わせ先>

J R 西日本京都 S C 開発株式会社 経営企画部 担当：田村、櫻田

電話番号075-365-7514 ファックス075-365-7530 メールアドレスpress@jrwksc.co.jp